

N.B.: Le ubicazioni plano-altimetriche dei sottoservizi esistenti risultano desunte da indagine specifica condotta presso i rispettivi Enti titolari ma debbono comunque essere considerate indicative rinviandosi, per il loro esatto posizionamento a eventuali ulteriori saggi ed accertamenti specifici in corso d'opera a carico dell'impresa esecutrice. Le indicazioni dei sottoservizi esistenti non fanno riferimento ai vari allacciamenti di utenza.

LEGENDA OPERE ESISTENTI

FOSSI A CIELO APERTO

FOGNATURA MISTA

POZZETTI FOGNATURA

POZZETTO GENERICO

POZZETTI POMPE SOLLEVAMENTO

POZZETTO RETE ENEL

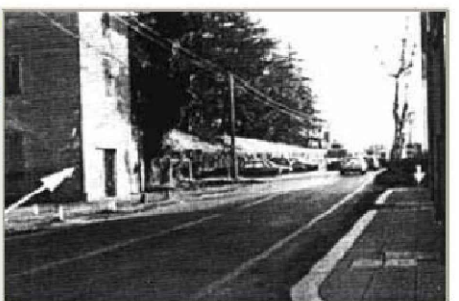
POZZETTI TELEFONIA

POZZETTO PUBBLICA ILLUMINAZIONE

CHIUSINI RETE ACQUEDOTTO E GAS

CADITOIE

PALI PUBBLICA ILLUMINAZIONE



Denominazione NAD21VIRE  
Castel Maggiore  
Castello Ercolani  
Descrizione e riferimenti  
CIV - Targhetta in metallo sulla facciata ovest, presso lo spigolo sud del castello.  
Distanza da S\_196IGN Km: 17,254

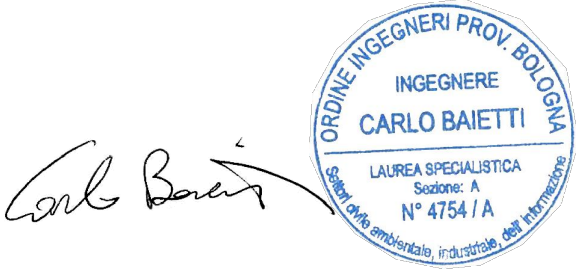
CITTA' DI CASTEL MAGGIORE  
(Città metropolitana di Bologna)



SISTEMAZIONE E ADEGUAMENTO DELLE RETI  
FOGNARIE ESISTENTI IN LOCALITA' CASTELLO

Committente:  
COMUNE DI CASTEL MAGGIORE  
Indirizzo: Via Matteotti 10 e Piazza Amendola 1 - Castel Maggiore (BO)  
CF e P.Iva: 00819880378 PI 00524081205

PROGETTISTA  
Dott. Ing. CARLO BAIETTI  
Via G. Piliati 13  
40068 S. Lazzaro di Savena (Bo)



Redatto :  
Ing. R. Montefusco

Controllato :  
Ing. C. Baietti

Approvato :  
Ing. C. Baietti

Revisione :  
01

Data emissione:  
aprile 2024

PLANIMETRIA GENERALE SU CTR: SDF

Elaborato :  
008

Scala:  
1:500

L.305

PROGETTO FATTIBILITÀ TECNICO ECONOMICA